

# ワーク・ライフ・バランス講座

「介護・子育てをしながら、仕事で成果を上げる実践術」

～職場のリスク・マネジメントとして不可欠！～

ワーク ライフ バランス  
仕事と生活の調和  
について考えてみ  
ませんか？

## 男女共同参画週間DVD上映会

6月16日桐生キャンパスで行うワーク・ライフ・バランス講座のビデオ上映会を、男女共同参画週間に合わせて荒牧キャンパスで実施します。講師は、NHK「ニュース深読み」、「金曜eye」にも出演、ワーク・ライフ・バランスの第一人者、渥美由喜さんです。ご都合のいい日に、どうぞご参加ください。

### 講師紹介

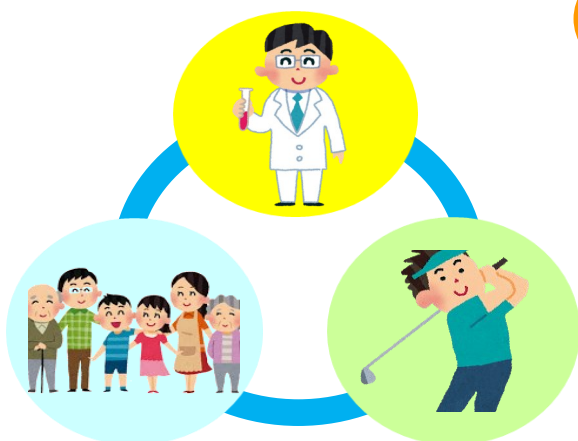
**渥美 由喜(あつみなおき)氏**

厚生労働省 政策評価に関する有識者会議委員

(株式会社東レ経営研究所 ダイバーシティ&ワークライフバランス研究部長)

海外10数ヶ国を含む国内のワークライフバランス・ダイバーシティ先進企業700社、海外100社を訪問ヒアリングし、3000社の財務データを分析。ワークライフバランスやダイバーシティに取り組む企業をサポートし官庁や自治体からの委託研究等にも従事。

プライベートでは5歳と2歳の2児の父親。2回、育児休業を取得。4年前から父親の介護も実践中。仕事や育児、介護に奮闘するほか、18年前から地元の公園で継続してきた「こども会」のボランティア活動をライフワークにしている。座右の銘は、「市民の三面性＝家庭人、地域人、職業人」。



趣味の充実、健康づくりも  
ワーク・ライフ・バランス！

日時

開始時間に  
ご注意ください。

会場

荒牧キャンパス  
教養教育GC棟

申込不要！  
対象 教職員  
上映90分

教育学部・社会情報学部は、  
FDとして実施します。

6月23日(月)12:40	113 LL教室
6月24日(火)12:10	112 まゆだま広場
6月25日(水)12:40	113 LL教室
6月26日(木)15:00	112 まゆだま広場
6月27日(金)10:00	112 まゆだま広場

<お問い合わせ先>

国立大学法人群馬大学 男女共同参画推進室

〒371-8510 前橋市荒牧町4丁目2番地

TEL : 027-220-7146

E-mail : kyodo-sankaku@jimu.gunma-u.ac.jp

HP: <http://kyodo-sankaku.gunma-u.ac.jp/>